

APSP LAVIS

Prot. 0002784 03/09/2018

Classificazione:

Fascicolo:

A



# dennis pisoni

# ARCHITETTO

- curriculum di studi e professionale
- organizzazione dello studio
- partecipazione a concorsi
- pubblicazioni

# 1. DATI ANAGRAFICI GENERALI

## 1.1

cognome e nome  
luogo e data di nascita  
Residenza  
codice fiscale  
partita I.V.A.  
cassa di previdenza  
indirizzo studio  
n° telefonico  
Sito web  
indirizzo posta elettronica

**PISONI DENNIS**

)

## 1.2

titolo di studio, sede e anno

**Dottore in Architettura – Politecnico di Milano 1994**

anno e numero di iscrizione all'Ordine/Collegio

**1996 – nr 741 - Ordine degli Architetti di Trento –**

## 1.3






esperienza lavorativa post-laurea/post-diploma:

- **1988-1997 collaborazioni con studi di progettazione**
- **1997 apertura " STUDIO DI PROGETTAZIONE ARCH. DENNIS PISONI"**
- **2000-2010 componente esperto della Commissione Edilizia del Comune di Nave San Rocco**

## 2. ESPERIENZA PROFESSIONALE GENERALE

**principali** incarichi e prestazioni professionali degli ultimi anni (a partire dal 2005)

con importi dei lavori ~ 1.000.000.00 €

<b>1</b>	Committente anno d'incarico Luogo tipo di opera Importo lavori tipo di incarico	<table border="1"> <tr><td style="text-align: center;"><b>Edilmartinelli</b></td></tr> <tr><td><b>2005</b></td></tr> <tr><td><b>LAVIS (TN)</b></td></tr> <tr><td><b>Realizzazione nuovi edifici residenziali</b></td></tr> <tr><td><b>1.500.000,00 €</b></td></tr> <tr><td><b>Progettazione preliminare ed esecutiva, direzione lavori.</b></td></tr> </table>	<b>Edilmartinelli</b>	<b>2005</b>	<b>LAVIS (TN)</b>	<b>Realizzazione nuovi edifici residenziali</b>	<b>1.500.000,00 €</b>	<b>Progettazione preliminare ed esecutiva, direzione lavori.</b>	
<b>Edilmartinelli</b>									
<b>2005</b>									
<b>LAVIS (TN)</b>									
<b>Realizzazione nuovi edifici residenziali</b>									
<b>1.500.000,00 €</b>									
<b>Progettazione preliminare ed esecutiva, direzione lavori.</b>									
<b>2</b>	Committente anno d'incarico Luogo tipo di opera Importo lavori tipo di incarico	<table border="1"> <tr><td style="text-align: center;"><b>Sicev – Mugon srl</b></td></tr> <tr><td><b>2005</b></td></tr> <tr><td><b>Vason - Monte Bondone (TN)</b></td></tr> <tr><td><b>Realizzazione nuovo hotel 4 stelle "Alpine Mugon"</b></td></tr> <tr><td><b>5.000.000,00 €</b></td></tr> <tr><td><b>Progettazione preliminare ed esecutiva, direzione lavori e interior design.</b></td></tr> </table>	<b>Sicev – Mugon srl</b>	<b>2005</b>	<b>Vason - Monte Bondone (TN)</b>	<b>Realizzazione nuovo hotel 4 stelle "Alpine Mugon"</b>	<b>5.000.000,00 €</b>	<b>Progettazione preliminare ed esecutiva, direzione lavori e interior design.</b>	
<b>Sicev – Mugon srl</b>									
<b>2005</b>									
<b>Vason - Monte Bondone (TN)</b>									
<b>Realizzazione nuovo hotel 4 stelle "Alpine Mugon"</b>									
<b>5.000.000,00 €</b>									
<b>Progettazione preliminare ed esecutiva, direzione lavori e interior design.</b>									
<b>3</b>	Committente anno d'incarico Luogo tipo di opera Importo lavori tipo di incarico	<table border="1"> <tr><td style="text-align: center;"><b>Costruire srl</b></td></tr> <tr><td><b>2006</b></td></tr> <tr><td><b>Lona-Lases (TN)</b></td></tr> <tr><td><b>Realizzazione edifici residenziali - lottizzazione</b></td></tr> <tr><td><b>2.500.000,00 €</b></td></tr> <tr><td><b>Progettazione preliminare ed esecutiva; direzione lavori</b></td></tr> </table>	<b>Costruire srl</b>	<b>2006</b>	<b>Lona-Lases (TN)</b>	<b>Realizzazione edifici residenziali - lottizzazione</b>	<b>2.500.000,00 €</b>	<b>Progettazione preliminare ed esecutiva; direzione lavori</b>	
<b>Costruire srl</b>									
<b>2006</b>									
<b>Lona-Lases (TN)</b>									
<b>Realizzazione edifici residenziali - lottizzazione</b>									
<b>2.500.000,00 €</b>									
<b>Progettazione preliminare ed esecutiva; direzione lavori</b>									
<b>4</b>	Committente anno d'incarico Luogo tipo di opera Importo lavori tipo di incarico	<table border="1"> <tr><td style="text-align: center;"><b>Comune di Nave San Rocco</b></td></tr> <tr><td><b>2006</b></td></tr> <tr><td><b>Nave San Rocco</b></td></tr> <tr><td><b>Stesura nuovo PRG</b></td></tr> <tr><td> </td></tr> <tr><td><b>Progettazione</b></td></tr> </table>	<b>Comune di Nave San Rocco</b>	<b>2006</b>	<b>Nave San Rocco</b>	<b>Stesura nuovo PRG</b>		<b>Progettazione</b>	
<b>Comune di Nave San Rocco</b>									
<b>2006</b>									
<b>Nave San Rocco</b>									
<b>Stesura nuovo PRG</b>									
<b>Progettazione</b>									
<b>5</b>	Committente anno d'incarico Luogo tipo di opera Importo lavori tipo di incarico	<table border="1"> <tr><td style="text-align: center;"><b>Chalet Caminetto</b></td></tr> <tr><td><b>2005</b></td></tr> <tr><td><b>Vason - Monte Bondone (TN)</b></td></tr> <tr><td><b>Realizzazione nuovo "HOTEL CAMINETTO"</b></td></tr> <tr><td><b>2.500.000,00 €</b></td></tr> <tr><td><b>Progettazione preliminare ed esecutiva; direzione lavori; interior design.</b></td></tr> </table>	<b>Chalet Caminetto</b>	<b>2005</b>	<b>Vason - Monte Bondone (TN)</b>	<b>Realizzazione nuovo "HOTEL CAMINETTO"</b>	<b>2.500.000,00 €</b>	<b>Progettazione preliminare ed esecutiva; direzione lavori; interior design.</b>	
<b>Chalet Caminetto</b>									
<b>2005</b>									
<b>Vason - Monte Bondone (TN)</b>									
<b>Realizzazione nuovo "HOTEL CAMINETTO"</b>									
<b>2.500.000,00 €</b>									
<b>Progettazione preliminare ed esecutiva; direzione lavori; interior design.</b>									

6

Committente  
anno d'incarico  
Luogo  
tipo di opera

Importo lavori  
tipo di incarico

<b>Quaere srl</b>
<b>2007</b>
<b>Vason - Monte Bondone</b>
<b>Realizzazione nuovo albergo 4 stelle "Baita Montesel"; centro wellness pubblico; edifici residenziali</b>
<b>5.000.000,00 €</b>
<b>Progettazione preliminare ed esecutiva.</b>



7

Committente  
anno d'incarico  
Luogo  
tipo di opera

Importo lavori  
tipo di incarico

<b>GBR srl</b>
<b>2007</b>
<b>Vason - Monte Bondone (TN)</b>
<b>Realizzazione nuovo albergo 4 stelle "Le Blanc"; centro wellness pubblico; edifici residenziali</b>
<b>12.000.000,00 €</b>
<b>Progettazione preliminare ed esecutiva; direzione lavori; interior design.</b>



8

Committente  
anno d'incarico  
Luogo  
tipo di opera

Importo lavori  
tipo di incarico

<b>Albergo Belvedere</b>
<b>2010</b>
<b>Crodo (VB)</b>
<b>Realizzazione nuovo centro wellness,</b>
<b>1.000.000 €</b>
<b>Progettazione preliminare ed esecutiva; direzione lavori; interior design.</b>



9

Committente  
anno d'incarico  
Luogo  
tipo di opera  
Importo lavori  
tipo di incarico

<b>Associazione Asilo Infantile</b>
<b>2008</b>
<b>Lavis (TN)</b>
<b>Ampliamento e ristrutturazione in bioedilizia</b>
<b>1.000.000 €</b>
<b>Progetto e direzione lavori.</b>



10

Committente  
anno d'incarico  
Luogo  
tipo di opera  
Importo lavori  
tipo di incarico

<b>Hotel Brusago</b>
<b>2008</b>
<b>Brusago (TN)</b>
<b>Ristrutturazione totale Hotel (in biodelizia)</b>
<b>4.000.000,00 €</b>
<b>Progettazione preliminare ed esecutiva; direzione lavori; interior design.</b>



11

Committente  
anno d'incarico  
Luogo  
tipo di opera  
Importo lavori  
tipo di incarico

<b>Comune di Cesano Maderno</b>	
2010	
Cesano Maderno (MB)	
Realizzazione nuovo centro wellness	
500.000,00 €	
Progettazione preliminare ed esecutiva; direzione lavori; interior design.	



12

Committente  
anno d'incarico  
Luogo  
tipo di opera  
Importo lavori  
tipo di incarico

<b>PAGANELLA srl</b>	
2009	
Trento	
Ristrutturazione con ampliamento Albermonaco	
1.500.000,00 €	
Progettazione preliminare ed esecutiva; direzione lavori; interior design.	



13

Committente  
anno d'incarico  
Luogo  
tipo di opera  
Importo lavori  
tipo di incarico

<b>Hotel Pineta</b>	
2010	
Baselga di Pinè (TN)	
Ristrutturazione interna e arredo	
1.000.000,00 €	
Progettazione preliminare ed esecutiva; direzione lavori; interior design.	



14

Committente  
anno d'incarico  
Luogo  
tipo di opera  
  
Importo lavori  
tipo di incarico

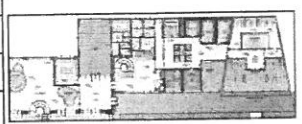
<b>Albergo Belvedere</b>	
2013	
Crodo (VB)	
Realizzazione nuovo ristorante e piscina e restyling esterno	
1.500.000,00 €	
Progettazione preliminare ed esecutiva; direzione lavori; interior design.	



15

Committente  
anno d'incarico  
Luogo  
tipo di opera  
Importo lavori  
tipo di incarico

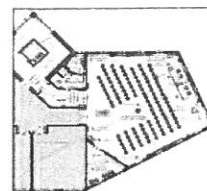
<b>Terme di Premia</b>	
2014	
Premia (VB)	
Ampliamento delle Terme	
8.000.000,00 €	
Studio di fattibilità - Progettazione preliminare.	



**16**

Committente  
anno d'incarico  
Luogo  
tipo di opera  
Importo lavori  
tipo di incarico

<b>Comune di Ragoli-Pinzolo</b>
<b>2014</b>
<b>Madonna di Campiglio (TN)</b>
<b>Progetto di arredamento nuovo polo scolastico</b>
<b>700.000,00 €</b>
<b>Progettazione preliminare ed esecutiva d'arredo.</b>

**17**

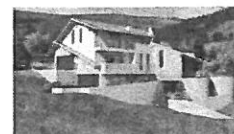
Committente  
anno d'incarico  
Luogo  
tipo di opera  
Importo lavori  
tipo di incarico

<b>Privato</b>
<b>2014 – lavoro in corso</b>
<b>Pergine (TN)</b>
<b>Realizzazione nuovo edificio residenziale</b>
<b>700.000.00 €</b>
<b>Progettazione preliminare ed esecutiva; direzione lavori.</b>

**18**

Committente  
anno d'incarico  
Luogo  
tipo di opera  
Importo lavori  
tipo di incarico

<b>Privato</b>
<b>2014 – lavoro in corso</b>
<b>Miola - Baselga di Pinè (TN)</b>
<b>Realizzazione nuovo edificio residenziale</b>
<b>700.000,00 €</b>
<b>Progettazione preliminare ed esecutiva; direzione lavori.</b>

**19**

Committente  
anno d'incarico  
Luogo  
tipo di opera  
Importo lavori  
tipo di incarico

<b>Gaia srl</b>
<b>2013 – lavoro in corso</b>
<b>Sirmione (BS)</b>
<b>Nuovo Hotel 4s</b>
<b>10.000.000,00 €</b>
<b>Progettazione preliminare ed esecutiva; direzione lavori; interior design</b>

**20**

Committente  
anno d'incarico  
Luogo  
tipo di opera  
Importo lavori  
tipo di incarico

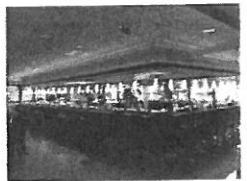
<b>Privato</b>
<b>2013 – lavoro in corso</b>
<b>Mezzolombardo (TN)</b>
<b>Realizzazione palazzina residenziale</b>
<b>2.000.000.00 €</b>
<b>Progettazione preliminare ed esecutiva; direzione lavori.</b>



21

Committente  
anno d'incarico  
Luogo  
tipo di opera  
Importo lavori  
tipo di incarico

<b>Privato</b>
<b>2014</b>
<b>Trento (TN)</b>
<b>Ristorante Etnico</b>
<b>800.000,00 €</b>
<b>Progettazione preliminare ed esecutiva; direzione lavori; interior design.</b>



22

Committente  
anno d'incarico  
Luogo  
tipo di opera  
Importo lavori  
tipo di incarico

<b>Privato</b>
<b>2016 – lavoro in corso</b>
<b>Cembra (TN)</b>
<b>Centro Ludico-Sportivo e di Ristorazione</b>
<b>1.500.000,00 €</b>
<b>Progettazione preliminare ed esecutiva.</b>



23

Committente  
anno d'incarico  
Luogo  
tipo di opera  
Importo lavori  
tipo di incarico

<b>Privato</b>
<b>2016– lavoro in corso</b>
<b>Trento (TN)</b>
<b>Ristorante Etnico</b>
<b>1.000.000,00 €</b>
<b>Progettazione preliminare ed esecutiva; direzione lavori; interior design.</b>



24

Committente  
anno d'incarico  
Luogo  
tipo di opera  
Importo lavori  
tipo di incarico

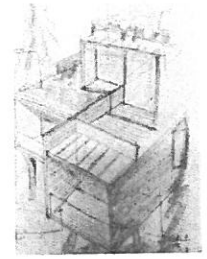
<b>Privato</b>
<b>2016 – lavoro in corso</b>
<b>San Michele all'Adige (TN)</b>
<b>Palazzine residenziali</b>
<b>2.000.000,00 €</b>
<b>Progetto esecutivo e direzione lavori.</b>



25

Committente  
anno d'incarico  
Luogo  
tipo di opera  
Importo lavori  
tipo di incarico

<b>Privato</b>
<b>2016 – lavoro in corso</b>
<b>Calceranica (TN)</b>
<b>Villaggio alberghiero</b>
<b>4.000.000,00 €</b>
<b>Progettazione preliminare ed esecutiva; direzione lavori; interior design.</b>



### 3. ORGANIZZAZIONE DELLO STUDIO - Organico dell'ufficio:

Titolare: dott. Arch. Dennis Pisoni

Collaboratori – dipendenti: 3 dipendenti a tempo indeterminato (2 architetti e 1 geometra) e 2 collaboratori (2 architetti)

#### Dotazioni e attrezzatura dello Studio

Nr. 6 postazioni computer in rete
Nr. 2 stampanti colore
Nr. 1 plotter a colori Hp - T790ps
Nr. 1 fotocopiatrice laser Samsung CLX A3 –A4

#### Software utilizzati:

disegno:

ARCHICAD 16.0 : programma di disegno architettonico integrato con contabilizzazione materiale e costi; viste prospettiche , immagini foto realistiche ed animazioni. Compatibile con disegni in formato dwg (es. Autocad)

preventivazione/contabilità dei lavori:

EUCLIDE – Euclide 494

videoscrittura:

MICROSOFT WORD – MICROSOFT EXCEL – SCRIBA

#### Strumenti di misurazione:

Strumentazione tradizionale e misuratore a raggio laser

#### Altri software:

Software : CERTUS e EUCLIDE 494 per redazione piani di sicurezza
Software : TERMUS per verifiche dispersioni termiche
Software : PHOTO DE LUXE per rielaborazioni fotografiche
Software : ARTLANTIS per mappatura disegni in 3D



#### 4. PARTECIPAZIONE AI CONCORSI:

- |   |   |
|---|---|
| 1 | <b>COMUNE DI CLES anno 2000</b><br>Concorso di idee per la Progettazione preliminare delle strutture della nuova caserma dei vigili del fuoco volontari di Cles e dei cantieri comunali                                   |
| 2 | <b>COMUNE DI LAVIS anno 2001</b><br>Concorso di progettazione "UNA SCUOLA PER IL TERZO MILLENNIO".  |
| 3 | <b>COMUNE DI TRENTO anno 2002</b><br>Concorso per la progettazione di un Parcheggio multipiano nei pressi dell'ospedale Santa Chiara.   |
| 4 | <b>AZIENDA CONSORZIALE TERME DI COMANO (TN) anno 2015</b><br>Lavori di riorganizzazione funzionale - architettonica e di riqualificazione energetica dello stabilimento termale esistente.<br>3 <sup>^</sup> Classificato |
- 
-

## 5. PUBBLICAZIONI:

- 1 

Musei in formazione ed. Marsilio 1994 di A. Negri, A. Piva, A. Rudi.
Capitolo "Il museo come centro di ricerca e promozione culturale" (riferimento alla tesi di laurea).
  
- 2 

"CER MAGAZINE" n°27/2010 rivista trimestrale ed. Cer.SpA
Articolo: "VETRO + CERAMICA = UNA COPIA PERFETTA"
  
- 3 

"CER MAGAZINE international" n°26/2010 rivista trimestrale ed. Cer.SpA
Articolo: "GLASS + CERAMIC = A PERFECT MATCH"
  
- 4 

"CREATIVITY, DESIGN & CONTRACT" n° 10 catalogo CONCRETA
LE BLANC HOTEL & SPA
  
- 5 

CONCRETA MAGAZINE Creativity Design Contract n° 58/ 2010
Periodico trimestrale di arredamento, immagine e cultura ed. Ditte Arti Grafiche -Padova
Articolo: SPLENDEDE EMOZIONI IN VISTA "Le Blanc Hotel & Spa"
  
- 6 

Inserimento su vari cataloghi di settore (online e cartacei) dei lavori eseguiti
--

Il sottoscritto professionista dichiara sotto la propria responsabilità la corrispondenza al vero delle indicazioni sopra riportate.

Aggiornato alla data sottoindicata

Sorni di Lavis, 16 febbraio 2017

In fede

**Dott. Arch. Dennis Pisoni**

